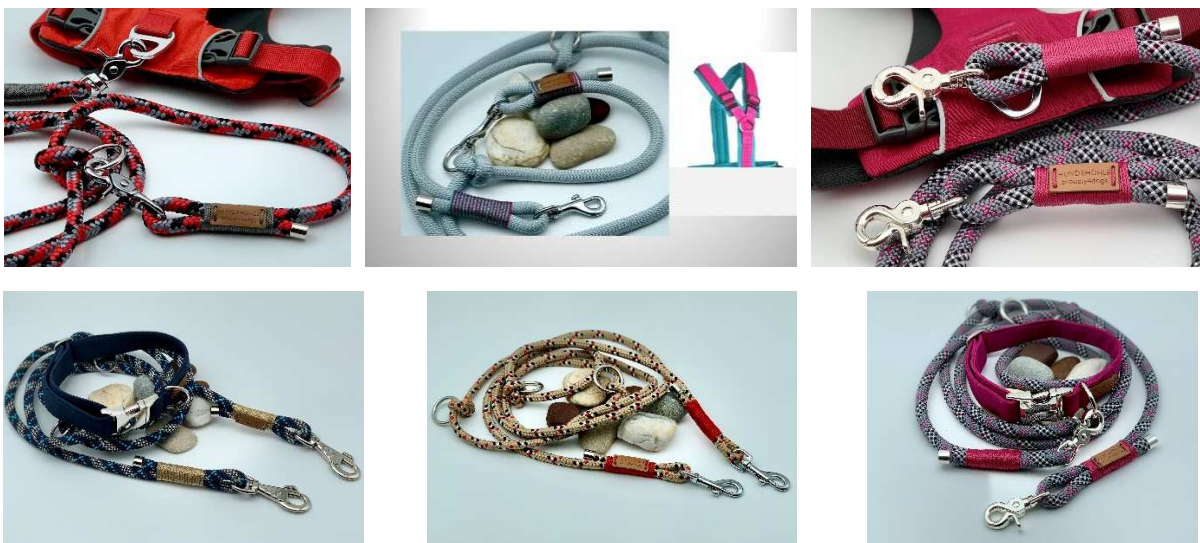


Match-Making mit Stil Die 3-fach variabel verstellbare Tauleine

MATCH-MAKING. Eine Leine. Viele Möglichkeiten.

Passend zu unserem stufenlos verstellbaren, rundum weichen Softshell-Halsband und/oder einem bestehenden oder neuen Brustgeschirr.

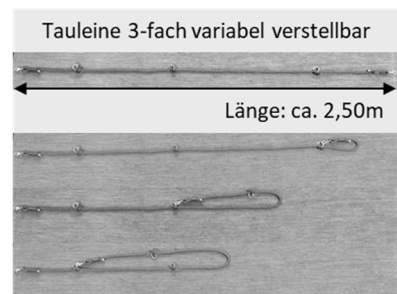
Die HUND&HÖHLE 3-fach variabel verstellbare Tauleine, in 10mm oder 8mm Durchmesser, mit Scheren- oder Bolzenkarabiner je nach Gewicht und Größe des Hundes:



Die HUND&HÖHLE 3-fach variabel verstellbare Tauleine:

- Kurze City-Leine und ca. 2,50m lange Führleine in Einem
- Ein superleichtes Tau mit hoher Bruchfestigkeit (10mm Ø ca. 1000kg, 8mm Ø ca. 800kg)
- Geschmeidig mit glänzender Oberfläche
- Wetterfest, widerstandsfähig, nimmt kein Wasser auf
- Ungiftig, sicher für Mensch und Tier (OEKO-TEX®)

Jede HUND&HÖHLE Tauleine wird einzeln gefertigt und vor dem Takeln doppelt vernäht.



**Individuelle Längen und
Sonderanfertigungen sind möglich!**



PASST DAZU

Schlüsselanhänger im gleichen Stil,
samt kleinem Karabiner zum Befestigen,
z.B. an/in einer Tasche.